



# PREAMBULE

Nous sommes ravis de vous accueillir au stade Saint-Symphorien.

Dans ce document vous retrouverez toutes les informations nécessaires à la venue de vos supporters.

# SOMMAIRE

**1. Informations Stade**

**2. Accès Stade**

**3. Parkings**

**4. Billetterie**

**5. Secteur visiteur**

**6. Sanitaires & Buvette**

**7. Dispositif SSH**

**8. Contrôle de sécurité**



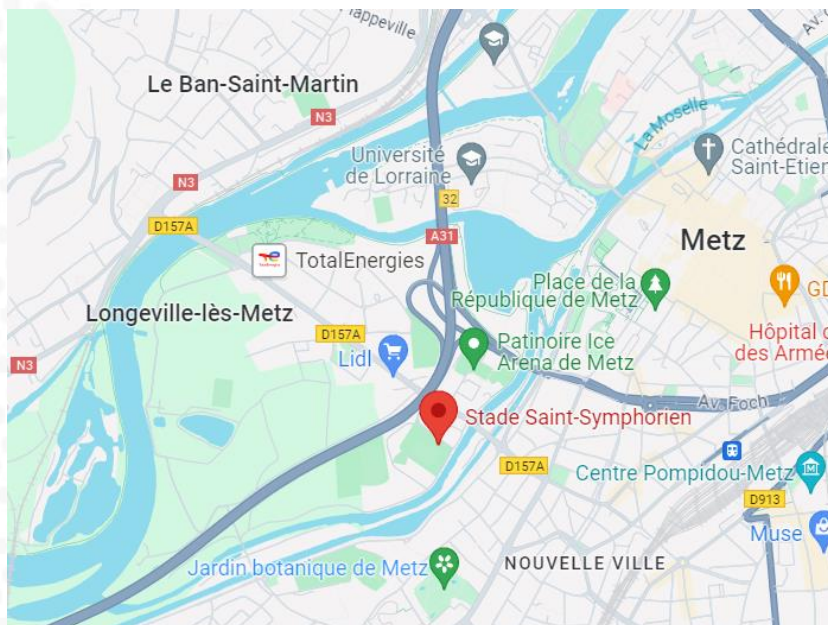
# 1. INFORMATIONS STADE

**Nom du** 

Stade Saint-Symphorien

**Adresse** 

8 rue du Stade,  
57050 Longeville-lès-Metz





# 1. INFORMATIONS STADE

**Capacité**



28 825 places

**Heure d'ouverture des portes** GP

1h30 avant le coup d'envoi



# 2. ACCES STADE

## Plan d'accès



### Important

Les supporters visiteurs  
devront emprunter la rue  
des bateliers !

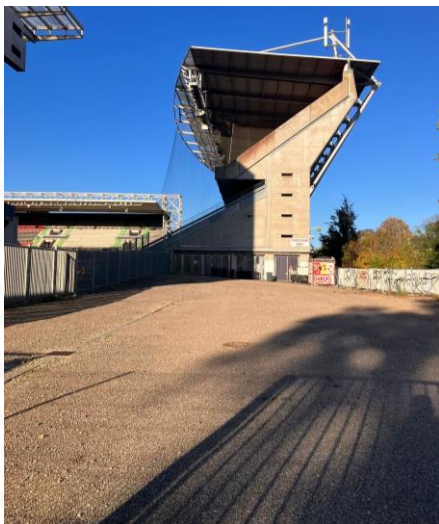


# 3. PARKINGS

Deux parkings \* 

*\*le parking visiteur 2 est ouvert en cas de forte affluence de supporters visiteurs.*

## Parking visiteur 1



Capacité : 50 VL ou 7 Bus

## Parking visiteur 2



Capacité : ~~100 VL ou 20 Bus~~

**Pas activé**

# 4. BILLETTERIE

## Fonctionnement de la billetterie visiteur



**Billetterie  
visiteur**

**Entrée  
secteur bas**

**Entrée  
secteur haut**

### Prix

5€

### Moyen de paiement

Carte bancaire uniquement

### Palpation

Réalisée par les agents du FC Metz

# 5. SECTEUR VISITEUR

## Placement des supporters visiteurs



Vos supporters seront placés en tribune Est  
Haute (Parcage visiteur)

### Coordonnées GPS :

5 rue du stade, 57150 Longeville-Les-Metz

**Latitude** : 49.10929 – **Longitude** : 6.159874



# 5. SECTEUR VISITEUR

## Détail du secteur

### Secteur visiteur bas



485 places

### Secteur visiteur haut



515 places

# 6. SANITAIRES & BUVETTE

## Sanitaires





# 6. SANITAIRES & BUVETTE

## Buvette



### Moyen de paiement

Carte bancaire uniquement

### Produits commercialisés

Sandwichs : 6,00€

Boissons softs : 5,00€

Eau : 3,00€

**Pas de vente d'Alcool**

# 7. DISPOSITIF SSH

## Accueil des SSH



Le FC Metz s'engage à accueillir des supporters en situation d'handicap !

Afin de vous garantir la meilleure expérience possible, merci de nous contacter, en précisant la nature du handicap afin que nous adaptions l'accueil et l'accès au stade.



# 8. CONTRÔLE DE SECURITE

## Palpation

Réalisée par les agents masculins et féminins, prestataires du FC Metz agréés

## Objets d'animations

Nous autoriserons :

Mégaphones (1 par groupe)

Tambours à fond creux

Bâches de sections

Hampes de drapeau souple pliable

**Merci de nous contacter en cas d'animations spécifiques, matériels, etc**





Fc Metz



Au plaisir de vous accueillir au Stade Saint-Symphorien !