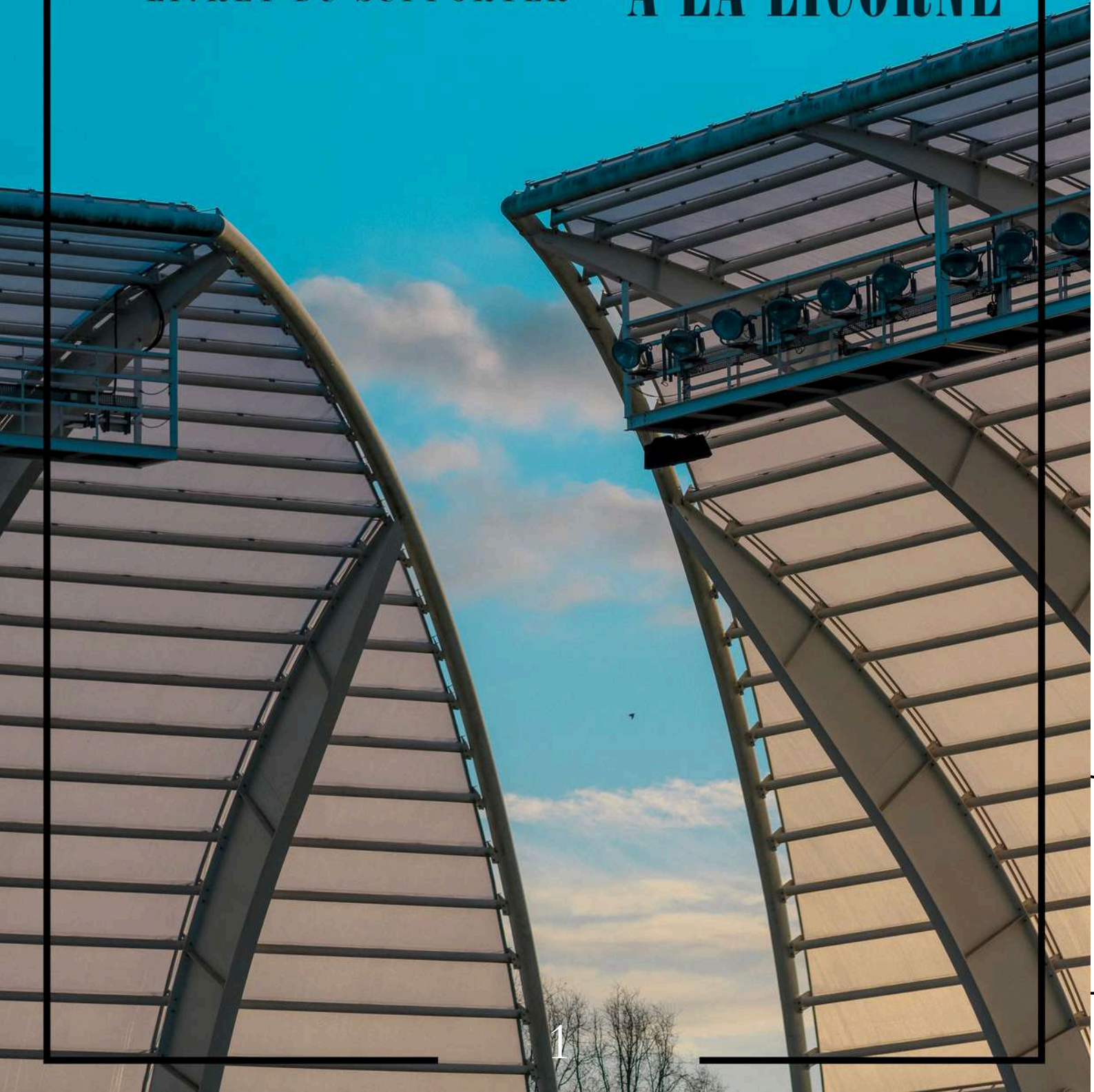




BIENVENUE

LIVRET DU SUPPORTER

À LA LICORNE





INFORMATIONS STADE

- **ADRESSE:** 25 RUE DU CHAPITRE, 80000 AMIENS
- **CAPACITÉ:** 12862
- **CAPACITÉ PARCAGE:** 651
- **HEURE D'OUVERTURE DE LA BILLETTERIE:** H-1H30
- **HEURE D'OUVERTURE DES PORTES:** H-1H30

PLAN D'ACCÈS



PAR AUTOROUTE:

- **DEPUIS PARIS / LILLE:** A1, A29, ROCADE SUD, A16 SORTIE 19 AMIENS OUEST / AMIENS CENTRE.
- **DEPUIS REIMS:** A29, ROCADE SUD, A16 SORTIE 19 AMIENS OUEST / AMIENS CENTRE
- **DEPUIS ROUEN:** A28, A16, SORTIE 19 AMIENS OUEST / AMIENS CENTRE



EN AVION :

AÉROPORT PARIS BEAUVAIS (À 60KM)

AÉROPORT DE ROISSY (À 160KM)



EN TRAIN :

GARE DU NORD (À 3KM)

GARE TGV HAUTE PICARDIE (À 40KM)



PLAN D'ACCÈS PARKING VISITEUR MÉGACITÉ



COORDONNÉES GPS

49.893885 2.263902
49°53'37.9863" 2°15'55.839"

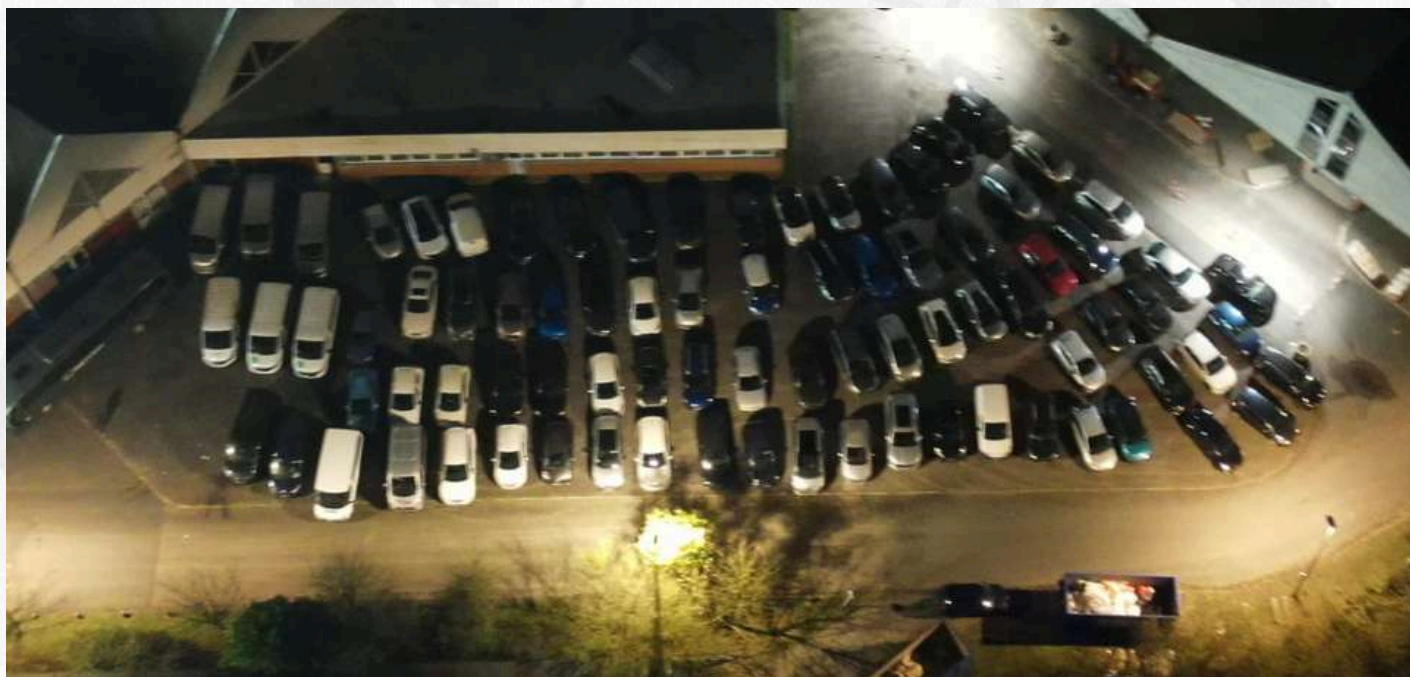


PASSAGE AVENUE DE L'HIPPODROME





PARKING MÉGACITÉ VISITEUR



ACCÈS AU STADE (ZONE VISITEUR)

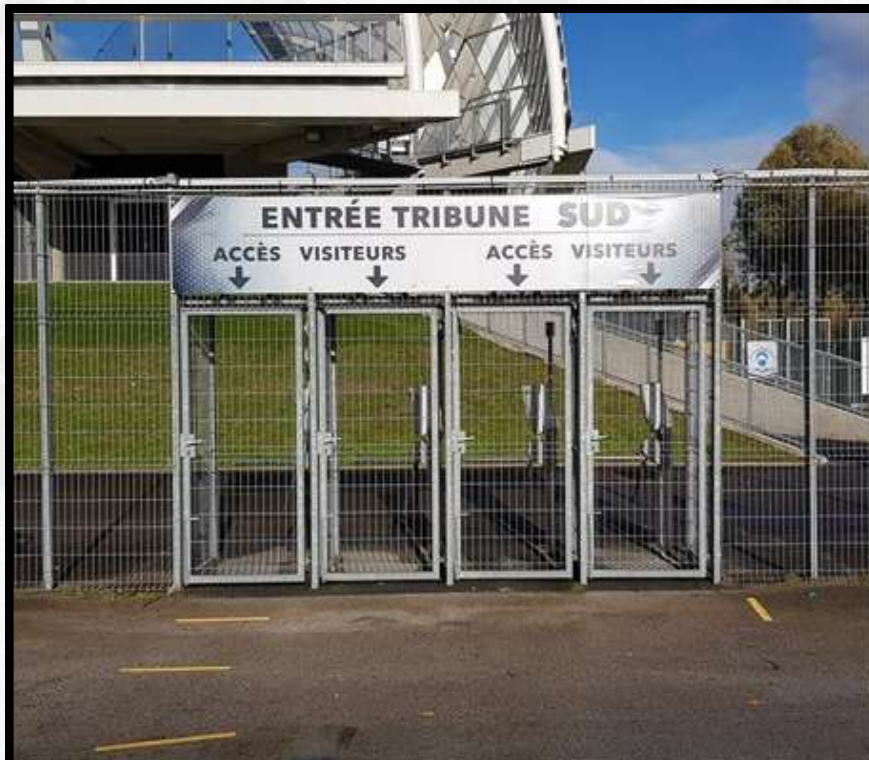




BILLETTERIE - PORTE C

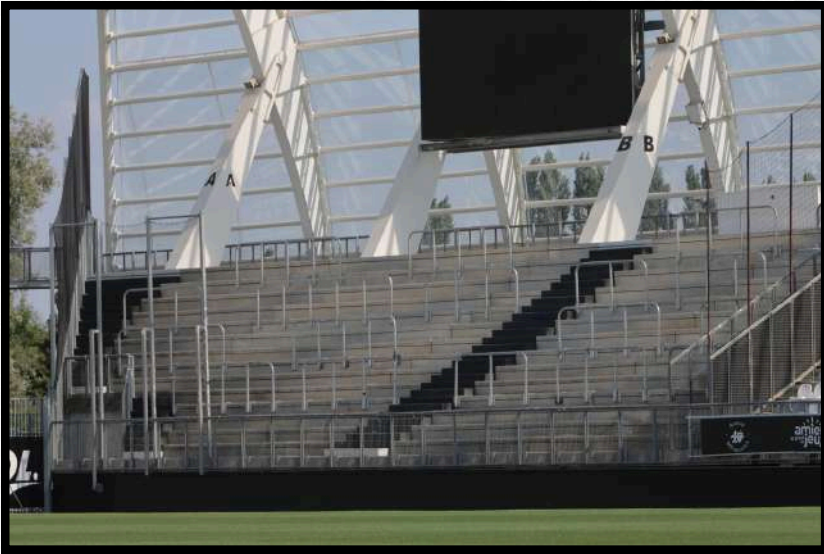


ACCES PARCAGE VISITEUR - PORTE C



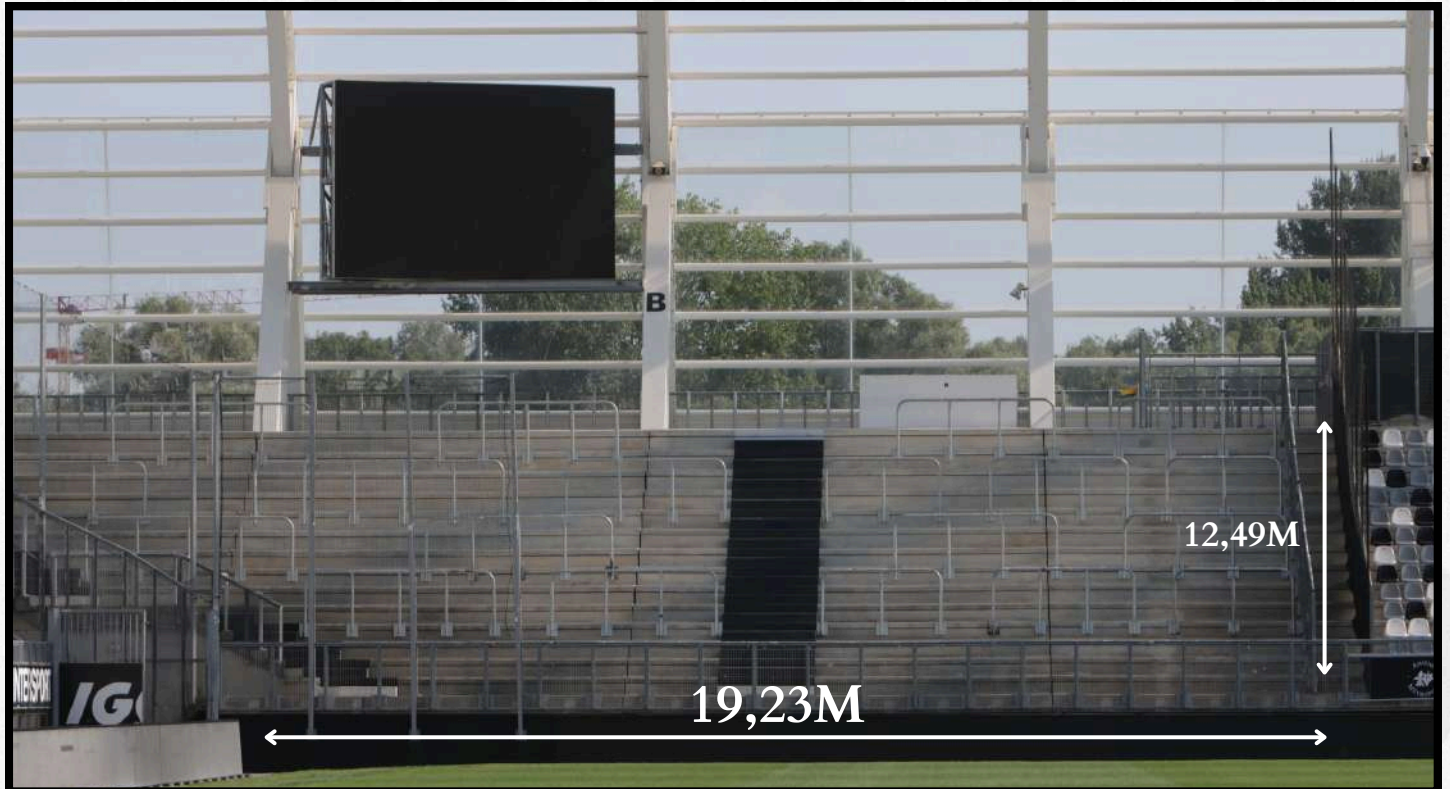


SECTEUR VISITEUR





SECTEUR VISITEUR



- LA LONGUEUR DE LA TRIBUNE FAIT 19M23
- LA LARGUEUR DE LA TRIBUNE FAIT 12M49



BUVETTE

CB/SS CONTACT - ESPÈCES

PARVIS



BIERE PRESSION: 25CL: 4€ / 50CL: 6€

SOFT 50CL: 4€

EAU 50CL: 2€

***+1€ ECO CUP CONSIGNÉ**

SANDWICH FROID: 5€

JAMBON BEURRE - POULET CRUDITÉS

THON CRUDITÉS - VÉGÉTARIEN



ACCUEIL PSH

- IL Y A DES POSSIBILITÉS D'ACCUEIL POUR LES PERSONNES EN SITUATION DE HANDICAP.
- MERCI DE NOUS CONTACTER, EN PRÉCISANT LA NATURE DU HANDICAP AFIN D'ADAPTER L'ACCUEIL ET L'ACCÈS AU STADE.



SANITAIRES





OBJETS INTERDITS PROHIBITED ARTICLES



Articles pyrotechniques
et matériels explosifs



Cornes de brume et
instruments de musique



Banderoles : messages injurieux,
politiques, racistes, idéologiques,
philosophiques, publicitaires



Pointeurs laser



Hampes rigides,
fagots de drapeaux



Bouteilles et contenants
à bouchon



Verres



Canettes



Armes



Outils



Poussettes



Animaux



Casques



Chaussures de sécurité



Appareils photos
professionnels et caméras



Perches à selfie



Talkie-Walkies



Parapluies non pliables
et/ou à bout pointu



Sacs à dos



Valises

CONTRÔLE DE SÉCURITÉ

- Les contrôles de sécurité et les palpations seront assurés par un prestataire agréé pour cette mission.
- Ces contrôles seront effectués à la fois par un personnel masculin et féminin.

Concernant les objets d'animations, nous autorisons:

- Les mégaphones (à raison de 1 par groupe)
- Les tambours à fond creux
- Les bâches de sections
- Les hampes de drapeau souple pliable

MERCI DE NOUS CONTACTER EN CAS D'ANIMATIONS SPÉCIFIQUES !

CONTACTS:

SLO:

BEAUVISAGE FRANÇOIS

REFERENTSUPPORTER@AMIENSFOOTBALL.COM

DSS:

POCHOL STÉPHANE

STEPHANE.POCHOL@AMIENSFOOTBALL.COM

0322665817

PC SÉCURITÉ:

0322665817